

Результаты ВПР по русскому языку в 7 классах ОУ Московского района Санкт-Петербурга (09.04.2019)

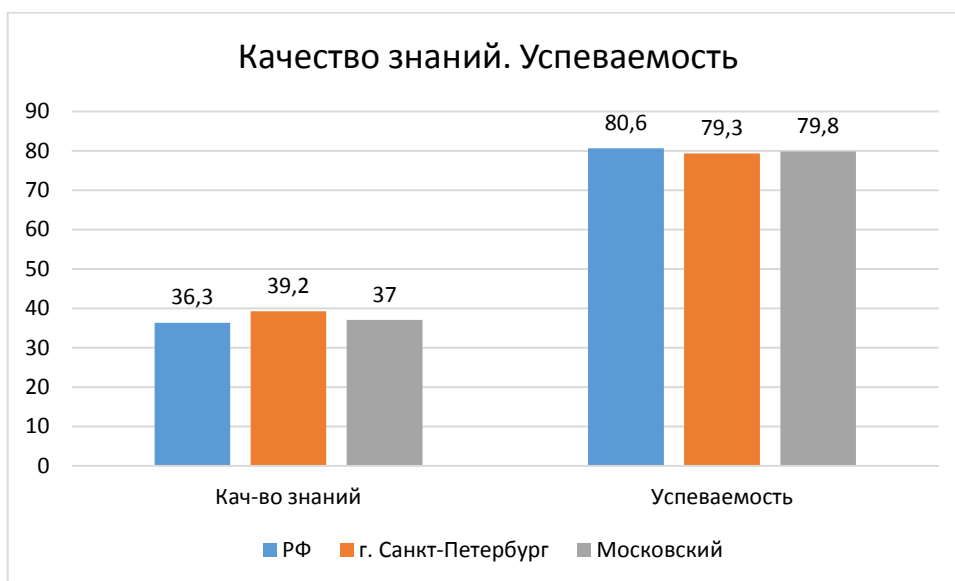
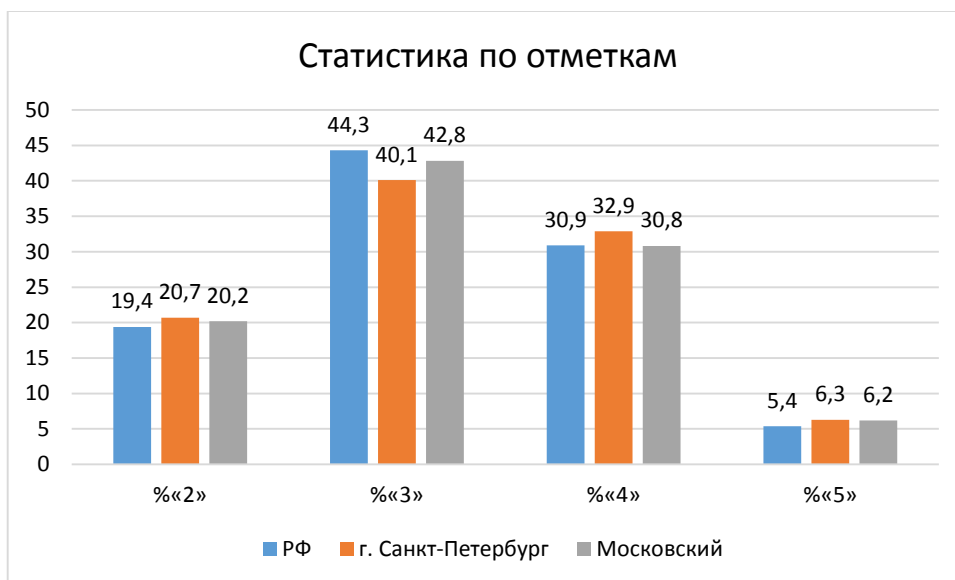
Оглавление

Результаты ВПР по русскому языку в 7 классах ОУ Московского района Санкт-Петербурга (09.04.2019)	1
Статистика по отметкам (%)	2
Распределение первичных баллов	5
Выполнения заданий	7
Достижение планируемых результатов в соответствии с ПООП ООО	10

Во всероссийской проверочной работе по русскому языку для 7 классов приняли участие 31 ОУ района, всего 1702 учащихся.

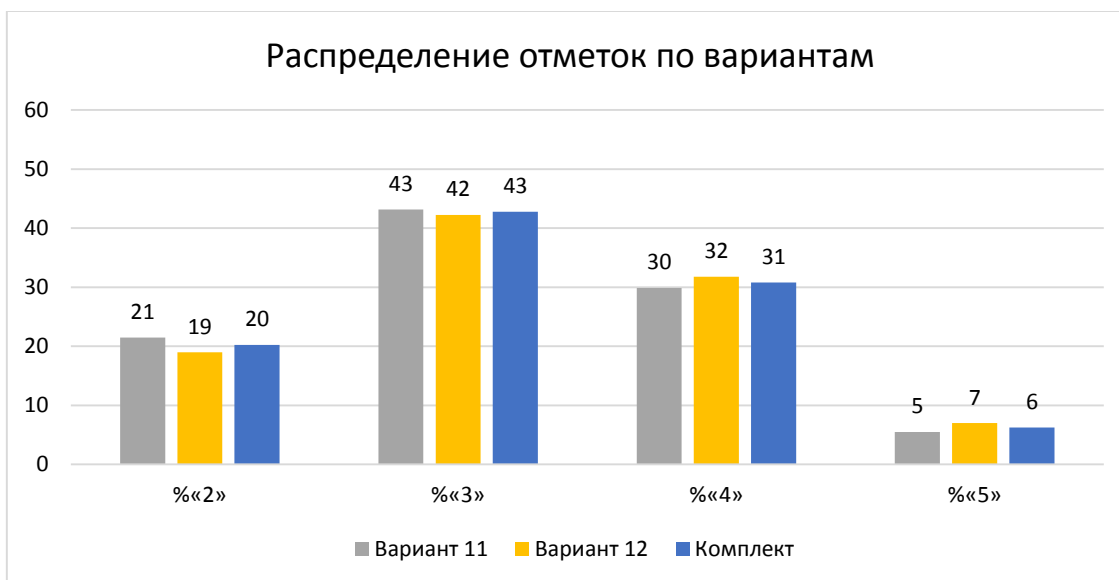
Статистика по отметкам (%)

<i>№ п/п</i>	<i>Наименование ОУ</i>	<i>Кол-во уч-ков</i>	<i>«2»</i>	<i>«3»</i>	<i>«4»</i>	<i>«5»</i>	<i>Кач-во знаний</i>	<i>Успева емость</i>
1.	ГБОУ СОШ №1	21	0	47,6	33,3	19	52,3	99,9
2.	ГБОУ "Морская школа"	76	52,6	34,2	13,2	0	13,2	47,4
3.	ГБОУ школа № 351	31	32,3	54,8	9,7	3,2	12,9	67,7
4.	ГБОУ СОШ №353	17	11,8	58,8	29,4	0	29,4	88,2
5.	ГБОУ СОШ №354	35	14,3	42,9	34,3	8,6	42,9	85,8
6.	ГБОУ СОШ №355	44	34,1	38,6	20,5	6,8	27,3	65,9
7.	ГБОУ СОШ № 356	75	12	38,7	38,7	10,7	49,4	88,1
8.	ГБОУ СОШ №358	119	23,5	44,5	30,3	1,7	32	76,5
9.	ГБОУ СОШ №362	88	31,8	46,6	20,5	1,1	21,6	68,2
10	ГБОУ СОШ № 371	56	5,4	26,8	46,4	21,4	67,8	94,6
11	ГБОУ школа №372	26	0	34,6	42,3	23,1	65,4	100
12	ГБОУ лицей №373	59	6,8	37,3	47,5	8,5	56	93,3
13	ГБОУ СОШ №376	87	26,4	36,8	28,7	8	36,7	73,5
14	ГБОУ школа №484	51	13,7	54,9	21,6	9,8	31,4	86,3
15	ГБОУ СОШ №489	60	5	40	46,7	8,3	55	95
16	ГБОУ СОШ №495	45	15,6	37,8	37,8	8,9	46,7	84,5
17	ГБОУ СОШ №496	29	31	55,2	13,8	0	13,8	69
18	ГБОУ СОШ №507	116	18,1	41,4	31,9	8,6	40,5	81,9
19	ГБОУ СОШ №508	51	33,3	33,3	31,4	2	33,4	66,7
20	ГБОУ СОШ № 510	25	16	40	36	8	44	84
21	ГБОУ гимназия № 524	120	9,2	53,3	35,8	1,7	37,5	90,8
22	ГБОУ СОШ №525	64	12,5	43,8	39,1	4,7	43,8	87,6
23	ГБОУ СОШ №536	46	63	30,4	6,5	0	6,5	36,9
24	ГБОУ СОШ №537	61	21,3	57,4	19,7	1,6	21,3	78,7
25	ГБОУ СОШ №543	42	23,8	57,1	16,7	2,4	19,1	76,2
26	ГБОУ СОШ №544	113	11,5	46	34,5	8	42,5	88,5
27	ГБОУ СОШ №594	45	13,3	42,2	35,6	8,9	44,5	86,7
28	ГБОУ СОШ № 643	50	14	48	26	12	38	86
29	ГБОУ СОШ № 684 "Берегиня"	41	29,3	24,4	46,3	0	46,3	70,7
30	НОУ "Студиум"	2	0	0	100	0	100	100
31	ЧОУ "Свято-Владимирская школа	7	0	28,6	57,1	14,3	71,4	100
	Московский	1702	20,2	42,8	30,8	6,2	37	79,8
	г. Санкт-Петербург	30103	20,7	40,1	32,9	6,3	39,2	79,3
	Россия	814819	19,4	44,3	30,9	5,4	36,3	80,6



Распределение отметок по вариантам

Вариант	«2»	«3»	«4»	«5»	Кол-во вч.
Вариант 4		1			1
Вариант 10		1			1
Вариант 11	184	370	256	47	857
Вариант 12	160	356	268	59	843
Комплект	344	728	524	106	1702



Соответствие отметок за выполненную работу и отметок по журналу

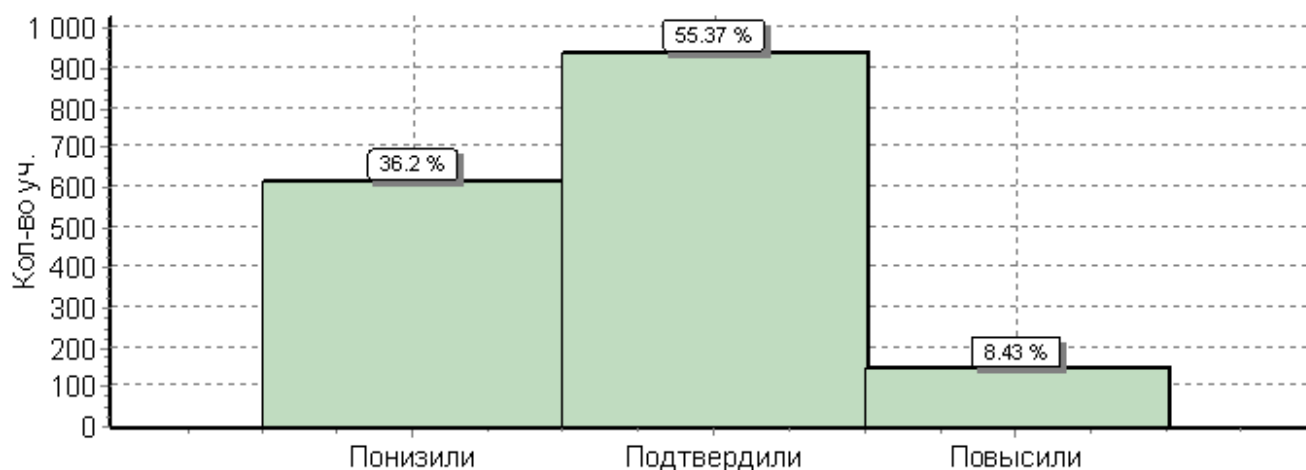
<i>Показатель</i>	<i>Кол-во уч.</i>	<i>%</i>
Понизили (Отм*.< Отм.по журналу)	614	36
Подтвердили(Отм.=Отм.по журналу)	939	55
Повысили (Отм.> Отм.по журналу)	143	8
Всего*:	1696	100

Приведены данные только по тем участникам, для которых введены отметки за предыдущую четверть/триместр

* "Отм." - отметка за выполненную работу

"Отм.по журналу" - отметка участника за предыдущую четверть/триместр

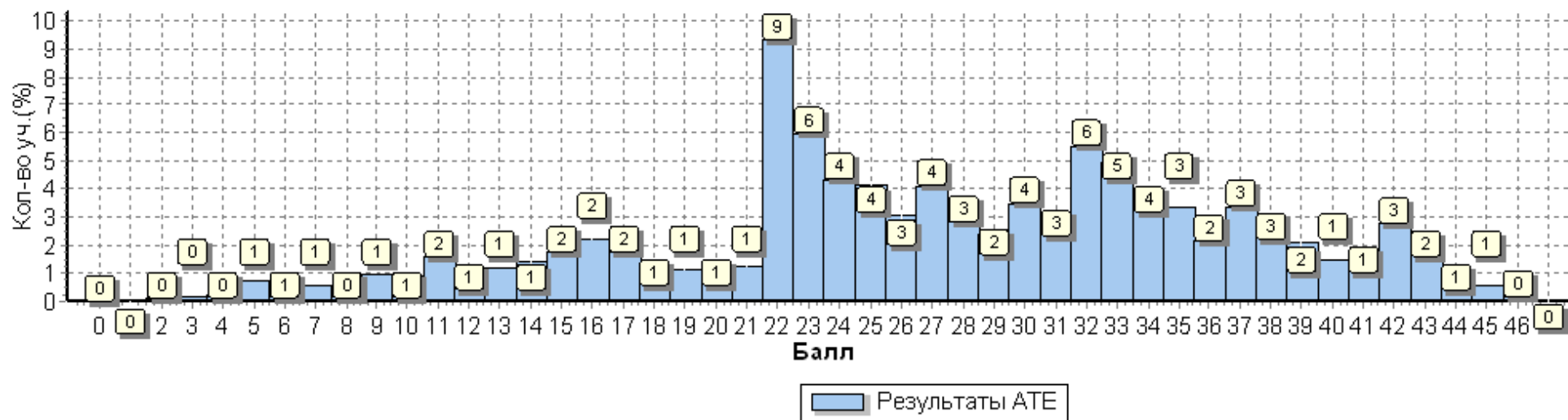
Гистограмма соответствия отметок за выполненную работу и отметок по журналу



Распределение первичных баллов

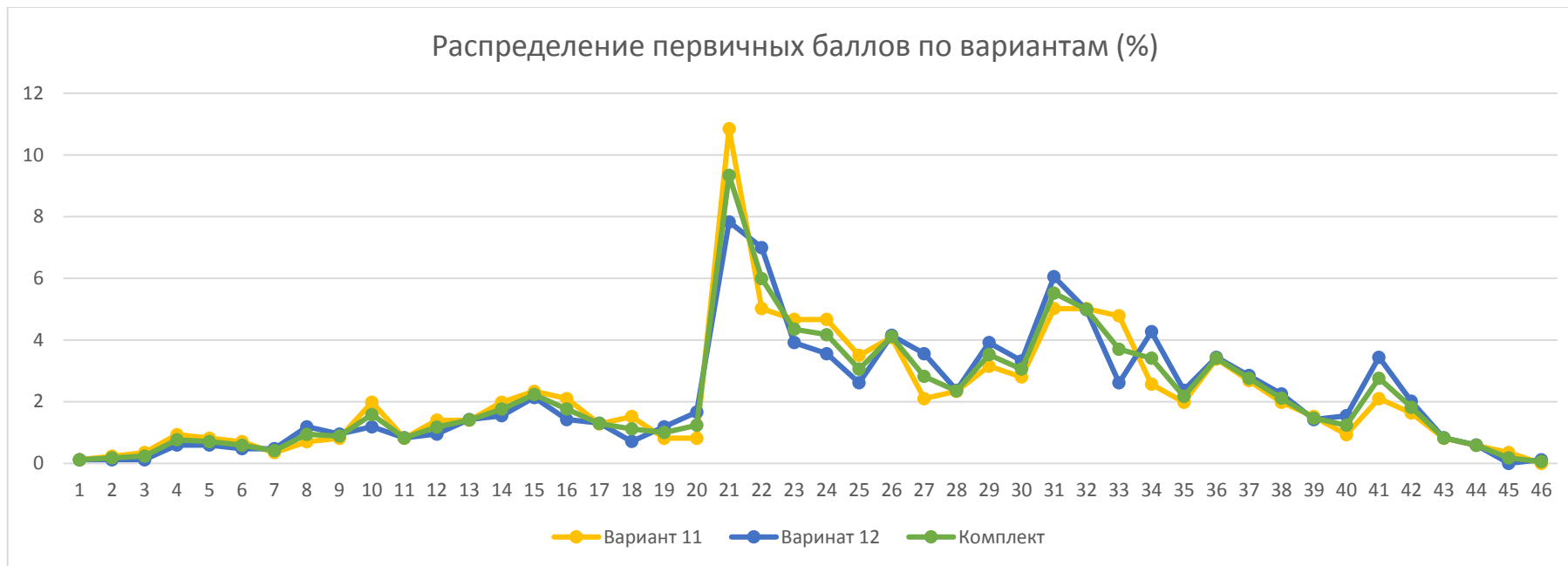
Максимальный первичный балл: 47

Общая гистограмма первичных баллов



Распределение первичных баллов по вариантам

Вариант	2	3	4	5	6	7	8	9	10	11	12	13	14	15	16	17	18	19	20	21	22	23	24	25	26	27	28	29	30	31	32	33	34	35	36	37	38	39	40	41	42	43	44	45	46	47	Кол-во				
4																								1																									1		
10																						1																													1
11	1	2	3	8	7	6	3	6	7	17	7	12	12	17	20	18	11	13	7	7	93	43	40	40	30	35	18	20	27	24	43	43	41	22	17	29	23	17	13	8	18	14	7	5	3					857	
12	1	1	1	5	5	4	4	10	8	10	7	8	12	13	18	12	11	6	10	14	66	59	33	30	22	35	30	20	33	28	51	42	22	36	20	29	24	19	12	13	29	17	7	5		1					843
Комплект	2	3	4	13	12	10	7	16	15	27	14	20	24	30	38	30	22	19	17	21	159	102	74	71	52	70	48	40	60	52	94	85	63	58	37	58	47	36	25	21	47	31	14	10	3	1					1702



Система оценивания выполнения всей работы

Максимальный балл за выполнение работы – 47.

Рекомендации по переводу первичных баллов в отметки по пятибалльной шкале

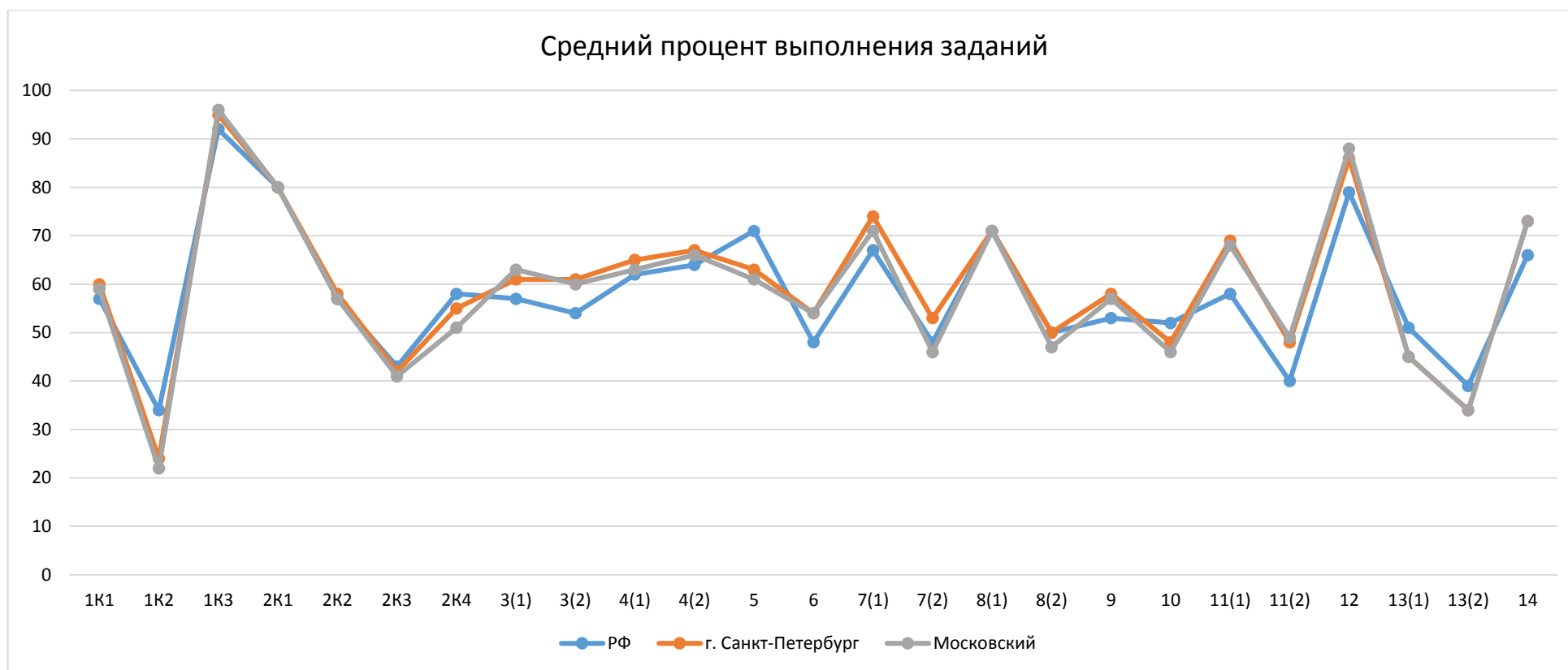
Отметка по пятибалльной шкале	«2»	«3»	«4»	«5»
Первичные баллы	0–21	22–31	32–41	42–47

Выполнения заданий

Средний процент выполнения заданий по ОУ в % от числа участников

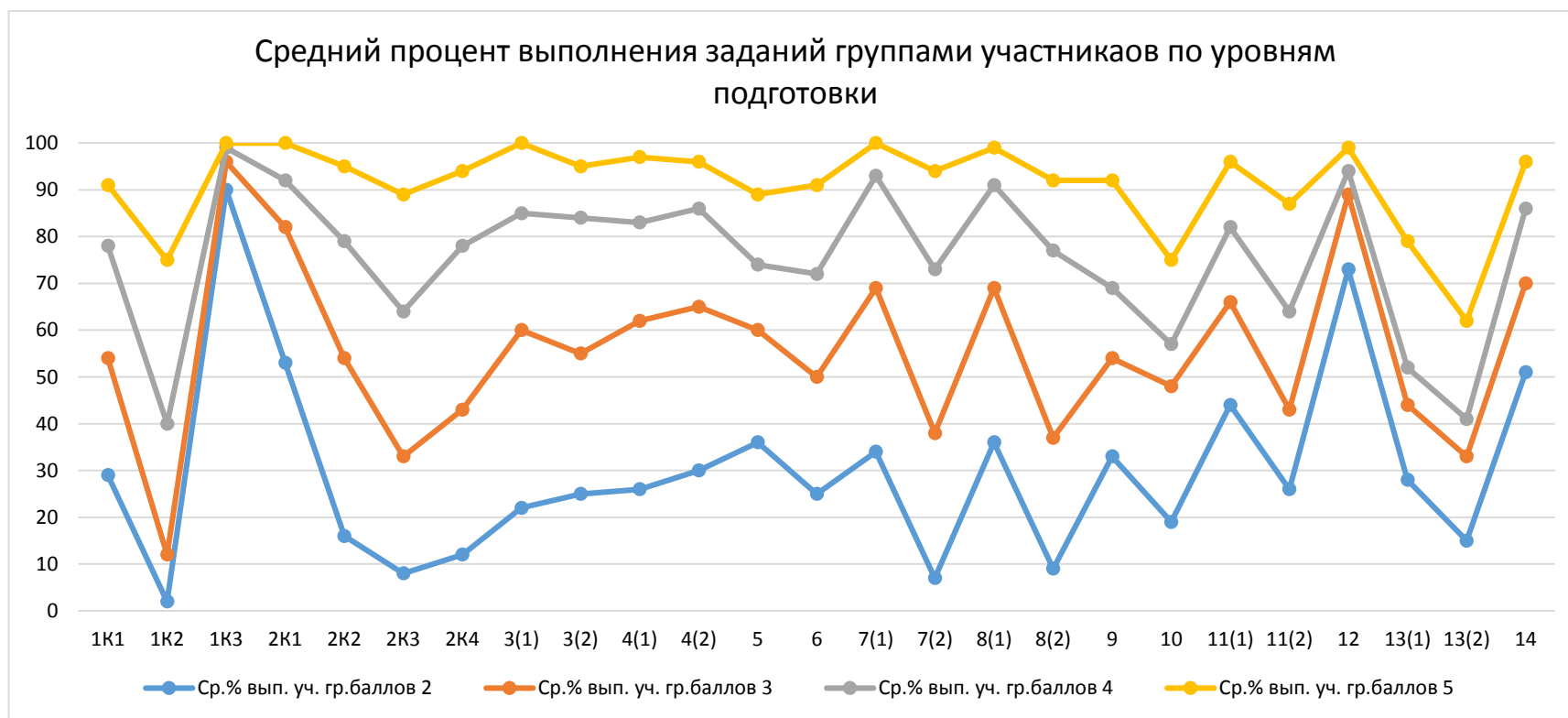
Наименование ОУ	Количество	1К1	1К2	1К3	2К1	2К2	2К3	2К4	3(1)	3(2)	4(1)	4(2)	5	6	7(1)	7(2)	8(1)	8(2)	9	10	11(1)	11(2)	12	13(1)	13(2)	14
		4	3	2	3	3	3	3	3	1	1	1	1	2	2	1	1	2	1	2	1	2	3	1	1	1
ГБОУ СОШ №1	21	62	41	100	84	49	68	75	90	76	81	90	57	45	100	81	90	86	71	57	74	54	100	86	76	81
ГБОУ "Морская школа"	76	36	2	98	71	43	28	29	29	33	37	37	35	28	34	12	55	21	48	18	57	42	79	26	16	66
ГБОУ школа № 351	31	76	14	100	78	39	22	37	45	45	42	48	52	50	55	23	60	16	61	16	77	71	90	42	32	74
ГБОУ СОШ №353	17	63	35	100	86	71	22	59	53	47	59	59	94	38	59	41	71	59	26	88	41	16	100	47	24	59
ГБОУ СОШ №354	35	53	21	99	85	55	44	51	66	63	60	63	60	29	54	49	76	57	53	46	83	67	94	57	34	86
ГБОУ СОШ №355	44	41	5	99	68	55	35	46	41	75	36	77	45	47	48	27	57	30	42	20	83	66	73	39	27	73
ГБОУ СОШ № 356	75	63	33	97	81	66	59	52	65	73	76	83	75	61	83	49	77	56	61	55	61	63	91	45	39	72
ГБОУ СОШ №358	119	52	8	98	69	54	36	53	55	60	61	70	50	52	72	59	74	59	59	36	72	51	93	45	30	76
ГБОУ СОШ №362	88	60	23	98	73	50	26	37	50	51	34	50	51	40	62	44	65	41	41	48	64	42	89	42	32	62
ГБОУ СОШ № 371	56	79	74	100	90	52	47	77	89	79	84	79	81	66	80	73	86	71	52	62	84	50	93	39	14	84
ГБОУ школа №372	26	70	36	94	90	74	77	87	81	69	88	85	88	81	88	58	88	50	62	58	67	40	88	69	50	100
ГБОУ лицей №373	59	72	26	86	90	76	51	81	66	61	88	86	70	66	93	36	92	58	70	59	70	51	83	47	37	82
ГБОУ СОШ №376	87	52	12	91	72	53	26	54	49	47	61	55	64	42	55	38	57	44	56	48	66	44	89	56	39	68
ГБОУ школа №484	51	47	11	98	88	69	41	53	80	51	82	78	79	50	73	47	60	27	65	67	72	45	90	65	59	71
ГБОУ СОШ №489	60	70	35	94	83	87	42	58	77	75	65	67	64	81	90	58	89	62	82	75	66	32	88	82	55	78
ГБОУ СОШ №495	45	77	44	97	87	56	62	44	58	51	58	58	74	58	64	56	64	49	79	67	66	53	82	24	31	80
ГБОУ СОШ №496	29	46	5	97	78	53	43	39	55	38	66	45	71	53	72	17	57	17	40	31	59	43	93	17	17	78
ГБОУ СОШ №507	116	60	27	97	85	51	44	56	77	62	66	57	52	61	65	47	70	45	64	39	70	59	85	49	41	77
ГБОУ СОШ №508	51	52	17	98	72	36	41	32	45	71	47	75	42	46	69	51	60	39	47	29	63	38	82	35	41	68
ГБОУ СОШ № 510	25	62	15	88	91	55	49	63	60	68	60	88	44	64	80	64	76	64	60	48	68	53	92	56	32	62
ГБОУ гимназия № 524	120	61	20	98	88	61	38	48	69	66	72	72	57	60	90	60	82	49	68	42	82	63	88	36	28	83
ГБОУ СОШ №525	64	70	44	97	84	61	43	45	91	75	86	81	87	77	92	12	89	55	50	41	76	52	98	38	12	76
ГБОУ СОШ №536	46	36	1	93	62	28	18	15	46	37	46	46	57	42	61	13	62	22	34	41	48	18	65	33	22	35
ГБОУ СОШ №537	61	49	8	95	75	53	30	40	43	66	43	77	48	48	61	49	68	34	57	43	72	43	95	43	36	78
ГБОУ СОШ №543	42	40	14	85	71	64	42	36	64	64	45	52	56	36	57	43	43	29	49	50	40	24	79	48	45	56
ГБОУ СОШ №544	113	68	25	94	84	51	38	58	69	59	71	60	64	52	69	50	67	55	61	45	75	61	92	35	21	77
ГБОУ СОШ №594	45	73	43	99	90	73	59	50	80	71	89	76	78	69	89	71	86	64	36	47	50	25	91	62	33	56
ГБОУ СОШ № 643	50	50	13	98	81	60	45	57	58	46	64	60	61	62	72	58	73	60	69	66	74	65	88	56	52	68

Наименование ОУ	Количество	1К1	1К2	1К3	2К1	2К2	2К3	2К4	3(1)	3(2)	4(1)	4(2)	5	6	7(1)	7(2)	8(1)	8(2)	9	10	11(1)	11(2)	12	13(1)	13(2)	14
		4	3	2	3	3	3	3	1	1	1	1	2	2	1	1	2	1	2	1	2	2	3	1	1	1
ГБОУ СОШ № 684 "Берегиня"	41	64	23	98	83	57	54	57	73	73	73	78	78	67	85	44	62	37	28	54	54	31	85	41	41	62
НОУ "Студиум"	2	88	83	100	100	83	100	100	50	100	0	100	50	50	50	50	75	50	50	50	50	50	100	50	0	75
ЧОУ "Свято-Владимирская школа"	7	71	38	86	100	81	95	81	43	71	86	100	86	71	100	71	79	57	64	86	93	62	86	57	29	93
Московский	1702	59	22	96	80	57	41	51	63	60	63	66	61	54	71	46	71	47	57	46	68	49	88	45	34	73
г. Санкт-Петербург	30103	60	24	95	80	58	42	55	61	61	65	67	63	54	74	53	71	50	58	48	69	48	86	45	34	73
РФ	814819	57	34	92	80	57	43	58	57	54	62	64	71	48	67	48	71	50	53	52	58	40	79	51	39	66



Выполнение заданий группами учащихся по уровню подготовки

Наименование ОУ	Кол-во	1К1	1К2	1К3	2К1	2К2	2К3	2К4	3(1)	3(2)	4(1)	4(2)	5	6	7(1)	7(2)	8(1)	8(2)	9	10	11(1)	11(2)	12	13(1)	13(2)	14
		4	3	2	3	3	3	3	1	1	1	1	2	2	1	1	2	1	2	1	2	3	1	1	1	2
Ср.% вып. уч. гр.баллов 2	344	29	2	90	53	16	8	12	22	25	26	30	36	25	34	7	36	9	33	19	44	26	73	28	15	51
Ср.% вып. уч. гр.баллов 3	728	54	12	96	82	54	33	43	60	55	62	65	60	50	69	38	69	37	54	48	66	43	89	44	33	70
Ср.% вып. уч. гр.баллов 4	524	78	40	99	92	79	64	78	85	84	83	86	74	72	93	73	91	77	69	57	82	64	94	52	41	86
Ср.% вып. уч. гр.баллов 5	106	91	75	100	100	95	89	94	100	95	97	96	89	91	100	94	99	92	92	75	96	87	99	79	62	96



Достижение планируемых результатов в соответствии с ПООП ООО

№	Блоки ПООП выпускник научится /получит возможность научиться или проверяемые требования (умения) в соответствии с ФГОС	Макс балл	Средний % ¹ выполнения		
			Райо н	По региону	По России
			1702 уч.	30103 уч.	814819 уч.
1К1	Соблюдать изученные орфографические и пунктуационные правила при списывании осложненного пропусками орфограмм и пунктограмм текста Соблюдать основные языковые нормы в устной и письменной речи; опираться на фонетический, морфемный, словообразовательный и морфологический анализ в практике правописания	4	59	60	57
1К2	Соблюдать изученные орфографические и пунктуационные правила при списывании осложненного пропусками орфограмм и пунктограмм текста Соблюдать основные языковые нормы в устной и письменной речи; опираться на фонетический, морфемный, словообразовательный и морфологический анализ в практике правописания	3	22	24	34
1К3	Соблюдать изученные орфографические и пунктуационные правила при списывании осложненного пропусками орфограмм и пунктограмм текста Соблюдать основные языковые нормы в устной и письменной речи; опираться на фонетический, морфемный, словообразовательный и морфологический анализ в практике правописания	2	96	95	92
2К1	Проводить морфемный и словообразовательный анализы слов; проводить морфологический анализ слова; проводить синтаксический анализ предложения	3	80	80	80
2К2	Проводить морфемный и словообразовательный анализы слов; проводить морфологический анализ слова; проводить синтаксический анализ предложения	3	57	58	57
2К3	Проводить морфемный и словообразовательный анализы слов; проводить морфологический анализ слова; проводить синтаксический анализ предложения	3	41	42	43
2К4	Проводить морфемный и словообразовательный анализы слов; проводить морфологический анализ слова; проводить синтаксический анализ предложения	3	51	55	58
3(1)	Распознавать производные предлоги в заданных предложениях, отличать их от омонимичных частей речи, правильно писать производные предлоги	1	63	61	57
3(2)	Распознавать производные предлоги в заданных предложениях, отличать их от омонимичных частей речи, правильно писать производные предлоги	1	60	61	54
4(1)	Распознавать производные союзы в заданных предложениях, отличать их от омонимичных частей речи, правильно писать производные союзы	1	63	65	62
4(2)	Распознавать производные союзы в заданных предложениях, отличать их от омонимичных частей речи, правильно писать производные союзы	1	66	67	64
5	Владеть орфоэпическими нормами русского литературного языка Проводить орфоэпический анализ слова; определять место ударного слога	2	61	63	71
6	Распознавать случаи нарушения грамматических норм русского литературного языка в заданных предложениях и исправлять эти нарушения Соблюдать основные языковые нормы в устной и письменной речи	2	54	54	48
7(1)	Опознавать предложения с причастным оборотом, деепричастным оборотом; находить границы причастных и деепричастных оборотов в предложении; соблюдать изученные пунктуационные нормы в процессе письма; обосновывать выбор предложения и знака препинания в нем, в том числе с помощью графической схемы	1	71	74	67
7(2)	Анализировать различные виды словосочетаний и предложений с точки зрения их структурно-смысловой организации и функциональных	1	46	53	48

	особенностей; опознавать предложения осложненной структуры; соблюдать основные языковые нормы в письменной речи; опираться на грамматико-интонационный анализ при объяснении расстановки знаков препинания в предложении				
8(1)	Опознавать предложения с деепричастным оборотом и обращением; находить границы деепричастного оборота и обращения в предложении; соблюдать изученные пунктуационные нормы в процессе письма; обосновывать выбор предложения и знаков препинания в нем, в том числе с помощью графической схемы	2	71	71	71
8(2)	Анализировать различные виды словосочетаний и предложений с точки зрения их структурно-смысловой организации и функциональных особенностей; опознавать предложения <...> осложненной структуры; соблюдать основные языковые нормы в письменной речи; опираться на грамматико-интонационный анализ при объяснении расстановки знаков препинания в предложении	1	47	50	50
9	Анализировать прочитанный текст с точки зрения его основной мысли; распознавать и формулировать основную мысль текста в письменной форме, соблюдая нормы построения предложения и словоупотребления Владеть навыками различных видов чтения (изучающим, ознакомительным, просмотровым) и информационной переработки прочитанного материала; адекватно понимать тексты различных функционально-смысловых типов речи и функциональных разновидностей языка	2	57	58	53
10	Опознавать функционально-смысловые типы речи, представленные в прочитанном тексте Владеть навыками различных видов чтения (изучающим, ознакомительным, просмотровым) и информационной переработки прочитанного материала; анализировать текст с точки зрения его принадлежности к функционально-смысловому типу речи и функциональной разновидности языка	1	46	48	52
11(1)	Адекватно понимать и интерпретировать прочитанный текст, находить в тексте информацию (ключевые слова и словосочетания) в подтверждение своего ответа на вопрос, строить речевое высказывание в письменной форме с учетом норм построения предложения и словоупотребления	2	68	69	58
11(2)	Владеть навыками различных видов чтения (изучающим, ознакомительным, просмотровым) и информационной переработки прочитанного материала; адекватно понимать, интерпретировать и комментировать тексты различных функционально-смысловых типов речи (повествование, описание, рассуждение) и функциональных разновидностей языка	3	49	48	40
12	Распознавать лексическое значение слова с опорой на указанный в задании контекст Владеть навыками различных видов чтения (изучающим, ознакомительным, просмотровым) и информационной переработки прочитанного материала; проводить лексический анализ слова	1	88	86	79
13(1)	Распознавать стилистически окрашенное слово в заданном контексте, подбирать к найденному слову близкие по значению слова (синонимы) Владеть навыками различных видов чтения (изучающим, ознакомительным, просмотровым) и информационной переработки прочитанного материала; адекватно понимать тексты различных функционально-смысловых типов речи и функциональных разновидностей языка; проводить лексический анализ слова; опознавать лексические средства выразительности	1	45	45	51
13(2)	Распознавать стилистически окрашенное слово в заданном контексте, подбирать к найденному слову близкие по значению слова (синонимы) Владеть навыками различных видов чтения (изучающим, ознакомительным, просмотровым) и информационной переработки прочитанного материала; адекватно понимать тексты различных функционально-смысловых типов речи и функциональных разновидностей языка; проводить лексический анализ слова; опознавать лексические средства выразительности	1	34	34	39
14	Адекватно понимать текст, объяснять значение пословицы, строить речевое	2	73	73	66

<p>высказывание в письменной форме с учетом норм построения предложения и словоупотребления</p> <p>Адекватно понимать тексты различных функционально-смысловых типов речи и функциональных разновидностей языка; анализировать текст с точки зрения его темы, цели, основной мысли, основной и дополнительной информации;</p>				
---	--	--	--	--

¹Вычисляется как отношение (в %) суммы всех набранных баллов за задание всеми участниками к произведению количества участников на максимальный балл за задание

